

Applica qui la foto  
del tuo animale

Seleziona il tipo

CANE

GATTO

ALTRO...

Compila il tagliando e  
applicalo alla finestra/porta  
del tuo appartamento  
prima di allontanarti

Nelle emergenze è necessario non perdere mai il controllo.

Occorre agire con rapidità ma mai in preda al panico perché gli animali nelle emergenze sono imprevedibili.

La paura infatti può provocare aggressività e indurre comportamenti che i nostri animali non hanno mai messo in atto prima in tutta la loro vita.

Un comportamento sicuro tranquillizza anche loro.

I bollettini sono consultabili ai seguenti indirizzi:

[www.protezionecivile.it](http://www.protezionecivile.it)  
[www.salute.gov.it](http://www.salute.gov.it)  
[www.biometeo.it](http://www.biometeo.it)



Azienda Sanitaria Firenze Area Vasta Centro  
Ingiene Urbana  
Viale Corsica 4 – Firenze  
[igiurbanavet@asf.toscana.it](mailto:igiurbanavet@asf.toscana.it)

**S. .C.**  
Sala Operativa Comunale  
**055 / 7890**

**FIRENZE ALERT SYSTEM**



informazione telefonica  
in emergenza



@ProtCivComuneFi



<https://www.facebook.com/ProtCivComuneFi>



<http://protezionecivile.comune.fi.it>



**COME PRENDERSI CURA  
DEI NOSTRI ANIMALI DOMESTICI  
IN CASO DI EMERGENZE AMBIENTALI**

Ci sono eventi (terremoti, alluvioni, nevicate abbondanti, pericolose formazioni di ghiaccio, ondate di calore) che giustamente ci allarmano e a cui occorre predisporre con accurate strategie di prevenzione e di gestione dell'emergenza.

Su tutte queste materie la Protezione Civile ha indicato da tempo azioni e comportamenti da mettere in atto ma non dobbiamo dimenticare una parte importante della nostra vita, gli animali domestici, che, come e più di noi, soffrono il pericolo e avvertono la paura che queste situazioni comportano. Ecco alcuni semplici accorgimenti per attenuare il loro livello di rischio in certe circostanze.

Protezione Civile via dell'Olmatello, 25 - 50127 Firenze  
[protezionecivile@comune.fi.it](mailto:protezionecivile@comune.fi.it)



Prima di portare i nostri animali ai centri di raccolta occorre predisporre alcuni accorgimenti



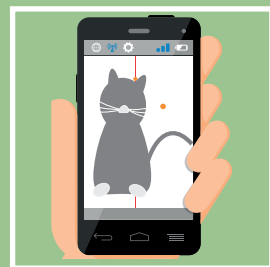
Portare con noi i farmaci di cui hanno bisogno i nostri amici



Se sono rimasti intrappolati o feriti prima di toccarli cerchiamo di capire bene la situazione. Non tocchiamoli a mani nude o rischiamo di essere morsi o graffiati



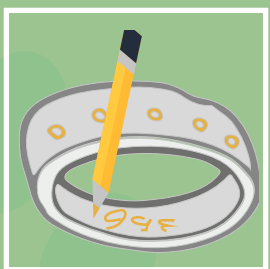
Mettere in sicurezza gatti e cani di piccola taglia dentro dei trasportini  
Tenere a portata di mano collari e guinzagli



Fotografarli con il cellulare prima di muoversi da casa!



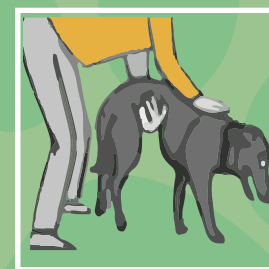
In caso di difficoltà usare dei guanti o una coperta o asciugamano per manipolarli



Se non disponiamo di una medaglietta con due numeri di cellulare fronte/retro, possiamo scrivere con un pennarello indelebile i due numeri internamente ed esternamente al collare



Strappargli un ciuffetto di peli prima di uscire e conservarlo nel portafoglio.  
Con il test del DNA possiamo metterci in grado di accertare la sua identità dopo un'eventuale perdita di contatto



Se sono caduti in acqua e tossiscono controllare che non siano rimasti in bocca o in trachea corpi estranei.  
Se continuano provare la manovra del disegno

In caso di ritrovamento contattare

Sig./ra \_\_\_\_\_

cell. \_\_\_\_\_

Sig./ra \_\_\_\_\_

cell. \_\_\_\_\_

Sig./ra \_\_\_\_\_

cell. \_\_\_\_\_

