



*Non abbandonare l'auto in condizioni di impedimento alla normale circolazione degli altri veicoli, in particolare dei mezzi operativi e di soccorso*



*Aiutare le persone in difficoltà e non esitare a richiedere aiuto in caso di necessità per montare le catene*



*Informati sullo stato della viabilità e segnala agli Enti gestori la presenza di situazioni che necessitano l'invio di soccorsi.*

## Pericolo ghiaccio e neve

Se stai guidando controlla la temperatura esterna attraverso gli strumenti del veicolo. In caso di strada umida e temperatura inferiore 3/4°C procedi con molta prudenza. Il momento di maggiore rischio in caso di neve si ha quando inizia a posarsi sulla carreggiata in quanto diminuisce l'aderenza e occorre adattare la velocità a questa situazione:

una brusca frenata porta alla perdita di controllo del veicolo.

Se decidi di spargere sale (cloruro di sodio) ricorda che è efficace a temperature superiori a -6° C e con alta umidità atmosferica.

Occorre utilizzare solo la quantità indispensabile di sale in quanto è corrosivo.

Per intervento preventivo su ghiaccio si consiglia l'uso di 20/30g a mq, su neve 5/6,5ga mq.

Per intervento curativo su neve o ghiaccio si consiglia l'uso 50/80g a mq.



@ProtCivComuneFi



<https://www.facebook.com/ProtCivComuneFi>



<http://protezionecivile.comune.fi.it>



COMUNE DI  
FIRENZE



## RISCHIO NEVE - GHIACCIO

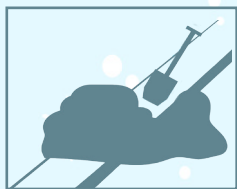
Le precipitazioni nevose provocano disagi e difficoltà su tutto il territorio comunale, coinvolgendo tutti i cittadini e le attività produttive.

E' importante che tutte le persone in buona salute contribuiscano al superamento del momento critico alleggerendo il carico di neve dai marciapiedi e facilitare l'accesso ai raccoglitori di rifiuti, togliendo i ghiaccioli dai cornicioni delle proprie abitazioni e scuotere gli alberi per evitare la caduta di rami.

Attiviamoci tutti e pensiamo insieme al bene comune.

Protezione Civile via dell'Olmately, 25 - 50127 Firenze  
[protezionecivile@comune.fi.it](mailto:protezionecivile@comune.fi.it)

In caso di neve al suolo per tutelare l'incolumità dei pedoni, gli abitanti di ogni edificio fronteggiante la pubblica via devono provvedere a:



*Rimuovere la neve dal marciapiede*

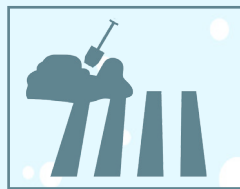
**Inoltre è utile:**



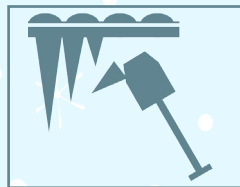
*Pulire la cunetta stradale e liberare caditoie e tombini per agevolare il deflusso della acque*



*Spargere sale sulle aree pulite in previsione di gelo*



*Aprire varchi in corrispondenza di attraversamenti pedonali ed incroci stradali su tutto il fronte dello stabile*



*Abbatere eventuali ghiaccioli o lame di neve pendenti dai cornicioni e dalle gronde*



*Spostare i veicoli parcheggiati a filo strada per permettere di liberare le carreggiate*

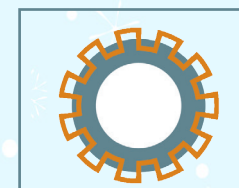
In caso di nevicata, a tutela dell'incolumità propria e degli altri è importante seguire i seguenti consigli:



*Utilizzare i mezzi pubblici e non auto private o veicoli a due ruote*



*Indossare abiti e soprattutto calzature idonee alla situazione*



*Montare le catene da neve sulla propria auto prima di trovarsi in condizioni di difficoltà*